

# SpiderAlert/Elpas (SA&E)

## 无线报警定位/实时定位综合管理控制系统

Visonic—全球有源RFID和RTLS(本地实时定位)技术的领导者, 无线报警和目标防护系统解决方案专家。

### 系统特点

无线与有线(总线)技术相结合, 系统容量巨大, 安装维护灵活方便; 支持多种专业功能的人员紧急报警、目标防护报警设备, 可实现动静结合的报警定位、实时定位管理功能; 可设计执行包括人、物、时间、方位、事件类型等多种因素在内的具有逻辑判断能力的组合型事件; 系统软硬件集成能力强大, 可设计实施大型、全面的智能安防管理系统解决方案。

### 系统组成

由硬件系统和控制中心服务器、Eiris报警管理软件系统组成。硬件包括SpiderAlert报警定位和Elpas 实时定位两套系统。

#### ▶ SpiderAlert(SA)报警定位系统:

综合通用探测器和特殊目标防护探测器以及无线报警定位, 可实现全面的安防控制管理。

#### ▶ Elpas(E)实时定位系统:

利用人或物品标签的实时信息, 实现人和物的事件、时间、方位、状态等多种信息在内的智能逻辑控制管理功能。

#### ▶ Eiris报警管理软件系统:

大型开放式集成管理平台软件, 图形化界面, 功能强大, 具有多种逻辑事件设计管理功能, 如:

- 自动、手动报警定位及反应
- 报警后移动跟踪定位
- 人员/物品/车辆实时跟踪定位 (Elpas)
- 人员/设备/区域的访问权限控制
- 母婴/医患/看押/陪同匹配控制
- 警情级别、紧急程度升级判断
- 时间表与设备/地点要素共组逻辑事件控制
- 单点、分组管理 (布撤防, 事件设计等)
- 各集成控制系统间数据信息联动处理



### 系统集成

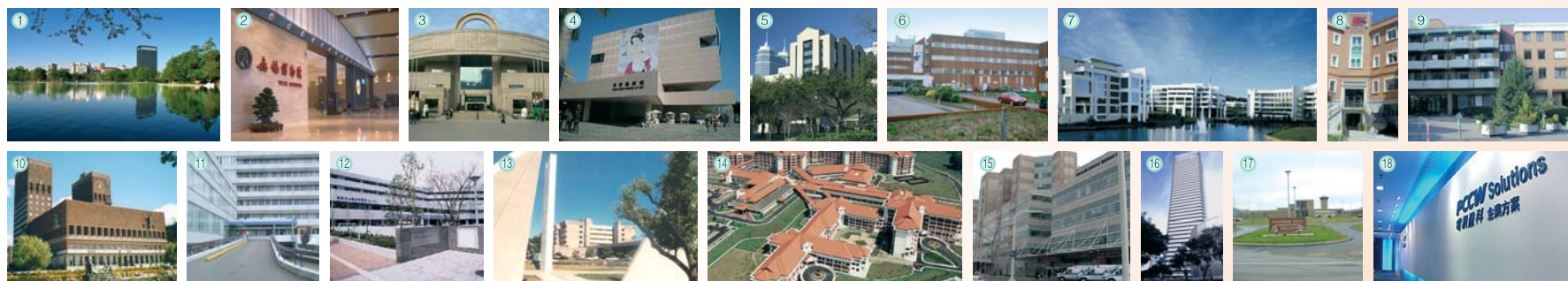
该系统可通过多种硬件或软件方式与监控、门禁、内部通信、智能楼宇等其他系统进行联动集成, 如:

- 通过I/O模块进行硬件联动
- 通过Spider总线控制器的RS-232接口进行数据集成
- Eiris报警管理软件与其它系统软件通过SDK等方式进行数据集成

### 行业应用

博物馆、美术馆、展览馆、拍卖行、画廊、医院、养老院、幼儿园、学校、珠宝店、钟表行、奢侈品店、豪华商厦、高尚社区、高端会所、高级俱乐部、高档写字楼、政府机关、涉密单位、商业机构、军事基地、监狱、看守所和戒毒所等。

### 案例



1. The Methodist Hospital, Huston, TX, USA
2. Wuxi Museum, China
3. Shanghai Museum, China
4. Art Museum of HK, Hong Kong
5. The Methodist Hospital, Huston, TX, USA
6. Wirral Hospital, NHS Trust, England
7. Woolworths Headquarters, Sydney, Australia
8. Red Cross Hospital, Madrid, Spain
9. Sikna Assisted Living, Zurich, Switzerland
10. Oslo City Hall, Oslo, Norway
11. Medical Centre Rijnmond Zuid St. Clara, Rotterdam, The Netherlands
12. Yokohama Stroke and Brain Center, Yokohama City, Japan
13. Tel Hashomer Hospital, Tel Aviv, Israel
14. Institute of Mental Health/Woodbridge Hospital, Singapore
15. John H. Stroger Jr. Hospital, Chicago, IL, USA
16. Accenture APAC Office, Singapore
17. Southern Ohio Correctional Facility, OH, USA
18. PCCW Ltd., Hong Kong

 **无线** 创造未来 定位提升安全